

ASPERA GMBH

Un gisement d'économies insoupçonné

Au-delà de la conformité, une gestion des actifs logiciels [SAM] telle que proposée par Aspera garantit aux entreprises des gains substantiels. Elles peuvent en effet contrôler les coûts en anticipant de manière précise les budgets de logiciels, et en éradiquant les facteurs de risque d'audit.

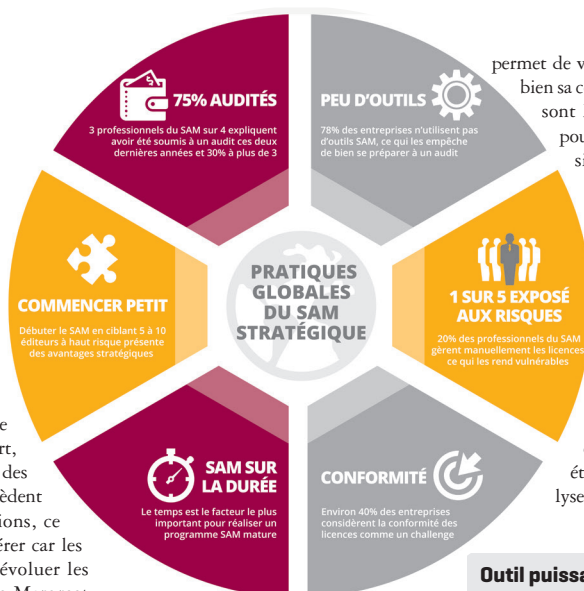


Margreet Fortuné,
Directrice pays Aspera France

SmartTrack, outil destiné aux grandes entreprises et développé par l'éditeur allemand Aspera, membre du groupe USU coté à Francfort, permet d'optimiser la gestion des licences. « Les entreprises possèdent de très nombreuses applications, ce qui se révèle très difficile à gérer car les éditeurs font régulièrement évoluer les contrats de licences, explique Margreet Fortuné, directrice France d'Aspera. Or, les logiciels sont des actifs, comme des actifs physiques, qui pèsent sur le bilan. Il convient donc de les gérer au mieux. » On estime qu'une entreprise développant 100 M€ de CA assume en moyenne 1,50 M€ par an de dépenses logicielles, et 7,50 M€ si on y ajoute le support et la maintenance.

Gérer la complexité des groupes internationaux

Le SAM est trop souvent réduit à une question de conformité : il s'agit de respecter les modes d'exploitation contractuels, pour réduire le risque légal et financier en cas de contrôle par l'éditeur. Mais vérifier avec SmartTrack l'utilisation d'un logiciel permet également de réduire les coûts, en ajustant le nombre d'utilisateurs contractualisés. SmartTrack va aussi détecter les logiciels redondants, ou trop peu utilisés, ce qui n'est pas rare dans des entreprises cumulant parfois des centaines d'applications, sans



permet de vérifier que l'entreprise gère bien sa conformité, et de voir quelles sont les économies potentielles pour diminuer le prix d'acquisition. Elle connaît alors de façon précise ce qu'elle possède et paie pour renforcer sa position de négociation avec les éditeurs. Aspera propose enfin des outils de benchmark pour comparer les offres des différents fournisseurs de logiciels, pour un retour sur investissement quasi immédiat, comme le confirme une étude 2016 du bureau d'analyse Forrester.

qu'une analyse régulière des données d'utilisation ne soit réalisée. Une problématique qui ne fait que s'accroître avec l'augmentation du nombre d'appareils mobiles et le basculement des logiciels du poste de travail vers le Cloud.

« SmartTrack garantit que ce n'est pas l'environnement informatique qui détermine les coûts des licences, mais plutôt les coûts des licences qui sont constamment minimisés en étant adaptés intelligemment à l'infrastructure, indique Margreet Fortuné. Ainsi, les clients d'Aspera prennent-ils le contrôle sur leurs coûts de même que sur la complexité de leurs licences. »

ROI quasi immédiat

SmartTrack et le système de suivi Master Catalog (voir encadré) s'intègrent avec tous les outils de gestion de parc et d'inventaire de matériels et de logiciels, pour collecter automatiquement toutes les informations et les qualifier. Ce screening en temps réel

Outil puissant pour gestion simplifiée

Avec l'explosion des offres logicielles et la grande diversification des modes de commercialisation, les règles des éditeurs se sont considérablement complexifiées, et évoluent en permanence. Aspera avec son « Master Catalog » simplifie le SAM.

- 200 éditeurs, avec plus de 500 000 références de logiciels, y compris des logiciels métiers très spécifiques
- Mise à jour constante des licences avec intégration des nouveautés et archivage des anciennes références dans un historique
- Aucun intermédiaire, ingénierie allemande en interne pour intégration homogène des fonctionnalités

Aspera ^{USU}

Tél. +33 (0)1 55 68 11 25
 info@aspera.com
 www.aspera.com